




AMPEC

Академска мрежа Србије



Упутство за подешавање прокси уређаја у оквиру Интернет прегледача

Историја верзија документа

Верзија	Датум	Иницијали аутора	Опис промене
1.0	13.07.2015.	МК	Прва верзија овог документа

Садржај

1	УВОД	4
2	INTERNET EXPLORER	4
3	MOZILLA FIREFOX	6
4	GOOGLE CHROME	8

1 Увод

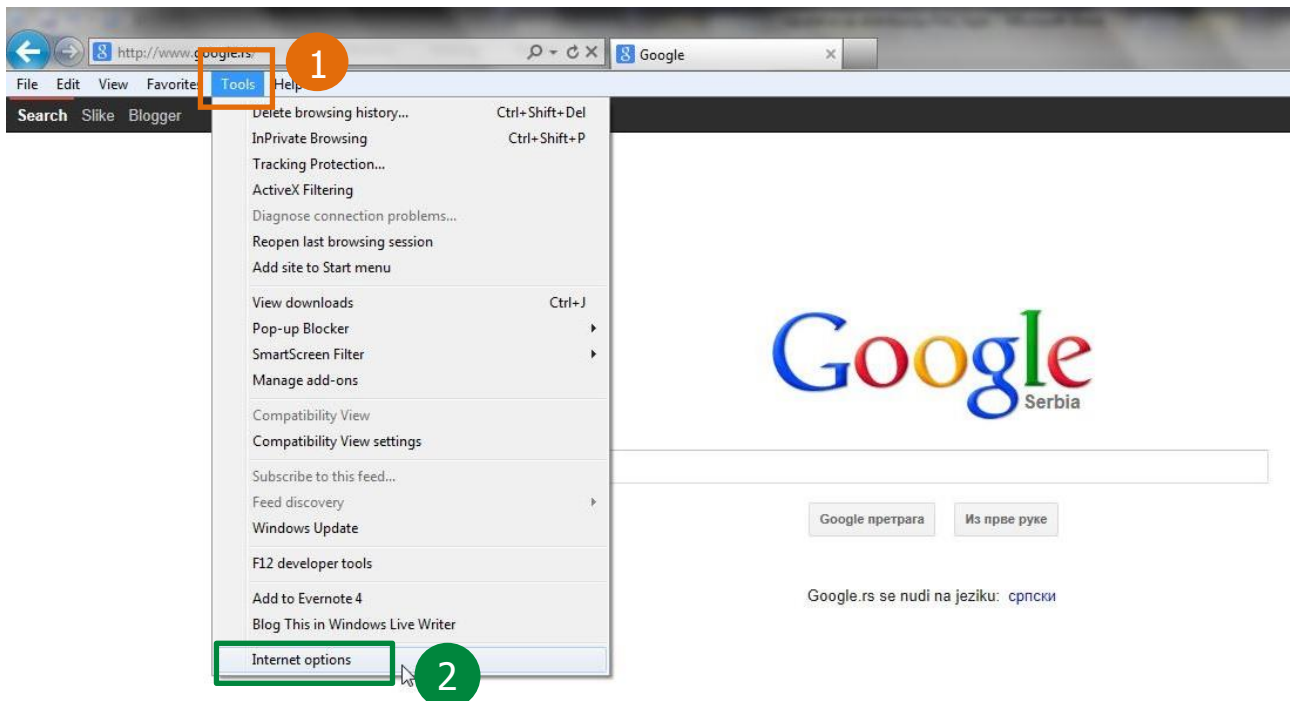
AMRES крајњи корисници своју комуникацију са Интернетом обављају преко AMRES прокси уређаја у централном чворишту Академске мреже. Комуникација са Интернетом се у том случају обавља по путањи "крајњи корисник – AMRES прокси уређаји – Интернет" и обратно.

2 Internet Explorer

Да би крајњи корисници подесили коришћење AMRES прокси уређаја у прегледачу Internet Explorer потребно је да испрате следеће кораке:

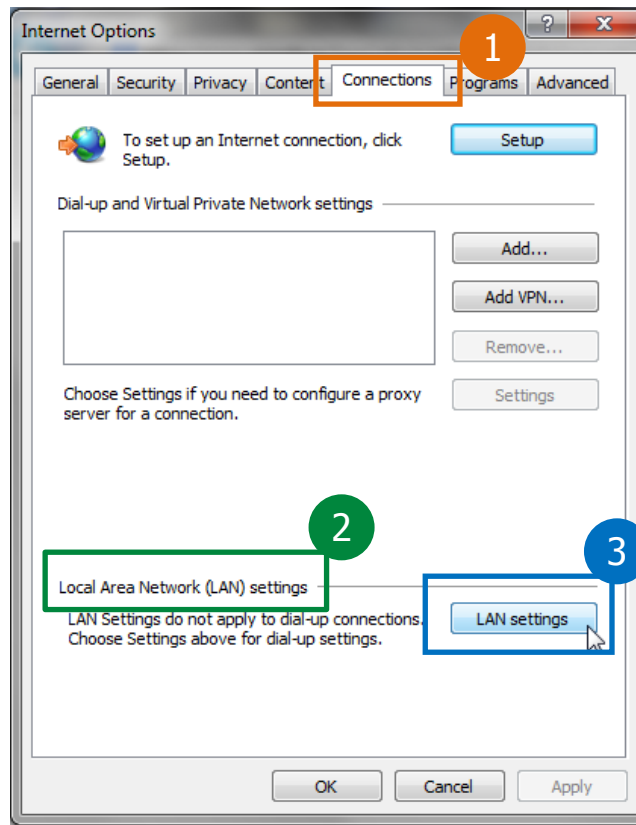
КОРАК 1

Директно у Internet Explorer-у одабрати мени "Tools" (1) > опција "Internet Options" (2).



КОРАК 2

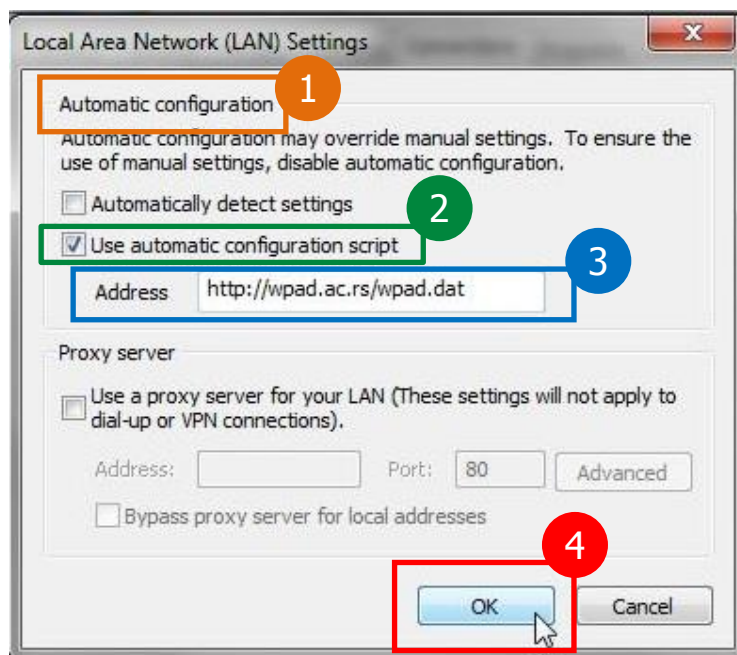
Селектовати хоризонталну картицу (таб) под називом "Connections" (1). У делу "Local Area Network (LAN) settings" (2) притиснути дугме "LAN Settings" (3) са десне стране.



КОРАК 3

У новом прозору, у групи "Automatic configuration" (1) селектовати "Use automatic configuration script" (2) и потом:

- у поље "Address:" (3) уписати URL на ком се налази PAC фајл "http://wpad.ac.rs/wpad.dat"
- притиснути дугме ОК (4) како би се потврдила конфигурација

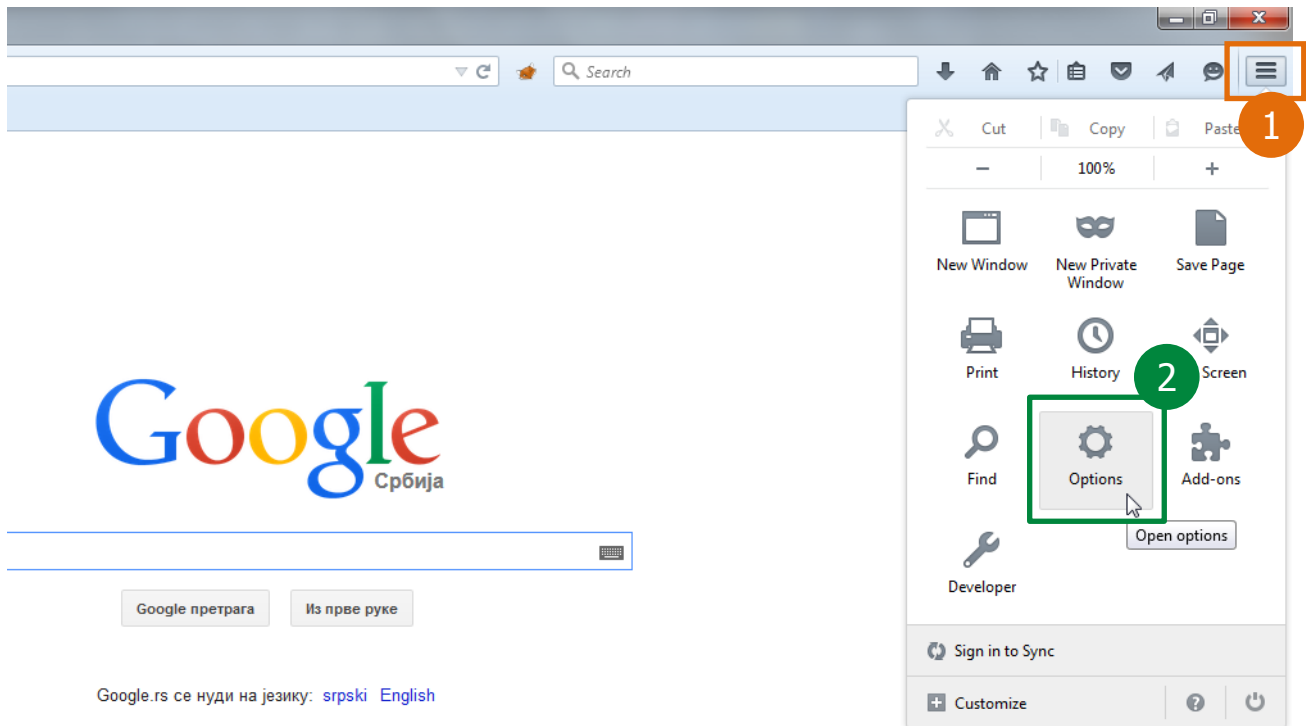


3 Mozilla Firefox

Да би крајњи корисници подесили коришћење AMRES прокси уређаја у прегледачу Mozilla Firefox потребно је да испрате следеће кораке:

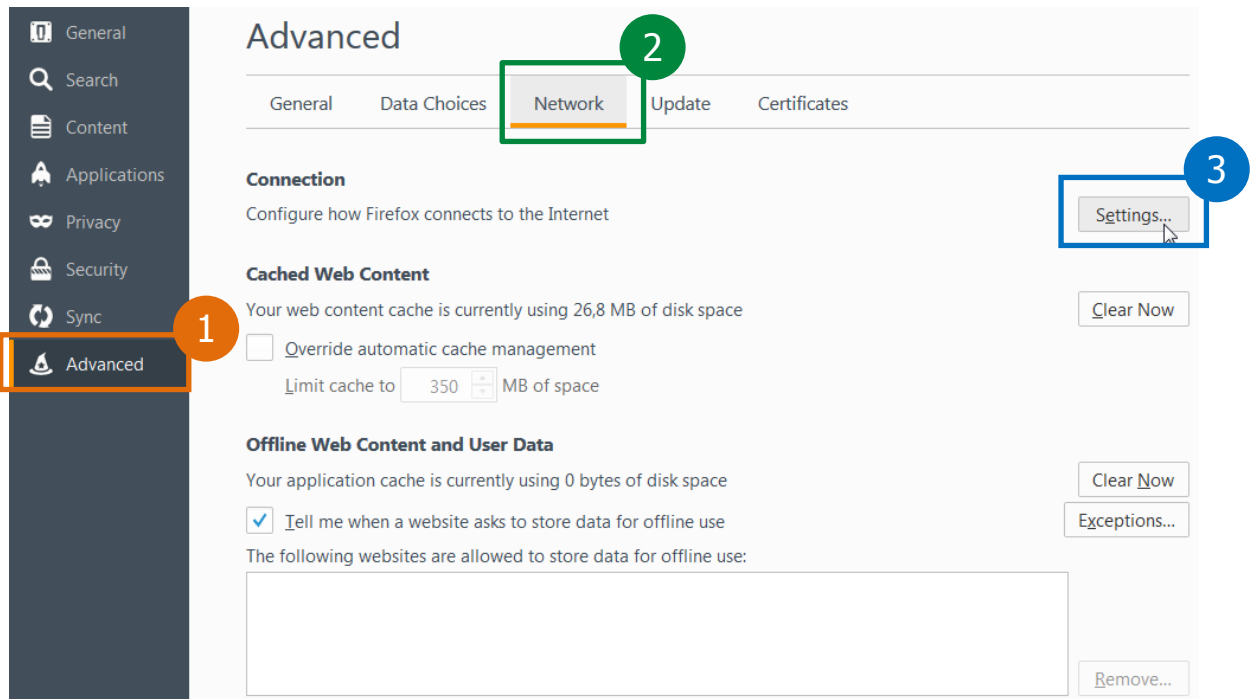
КОРАК 1

Директно у Mozilla Firefox прегледачу притиснути дугме са три хоризонталне линије (1) у горњем десном углу и одабрати опцију "Options" (2).



КОРАК 2

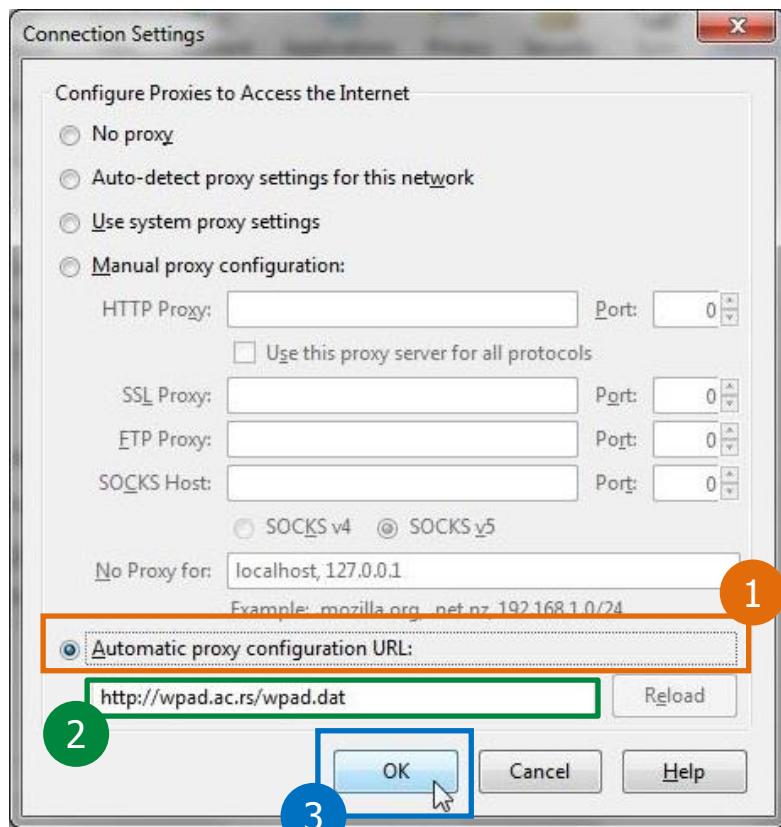
У вертикалном менију са леве стране, одаберите опцију „Advanced“ (1). Потом у хоризонталној картици (таб) под називом "Network" (2) у делу "Connection" изабрати дугме "Settings..." (3).



КОРАК 3

У новоотвореном прозору изабрати опцију "Automatic proxy configuration URL:" (1) и потом:

- у поље испод унети URL адресу на којој се налази PAC фајл "http://wpad.ac.rs/wpad.dat" (2)
- притиснути дугме ОК (3) како би се потврдила конфигурација

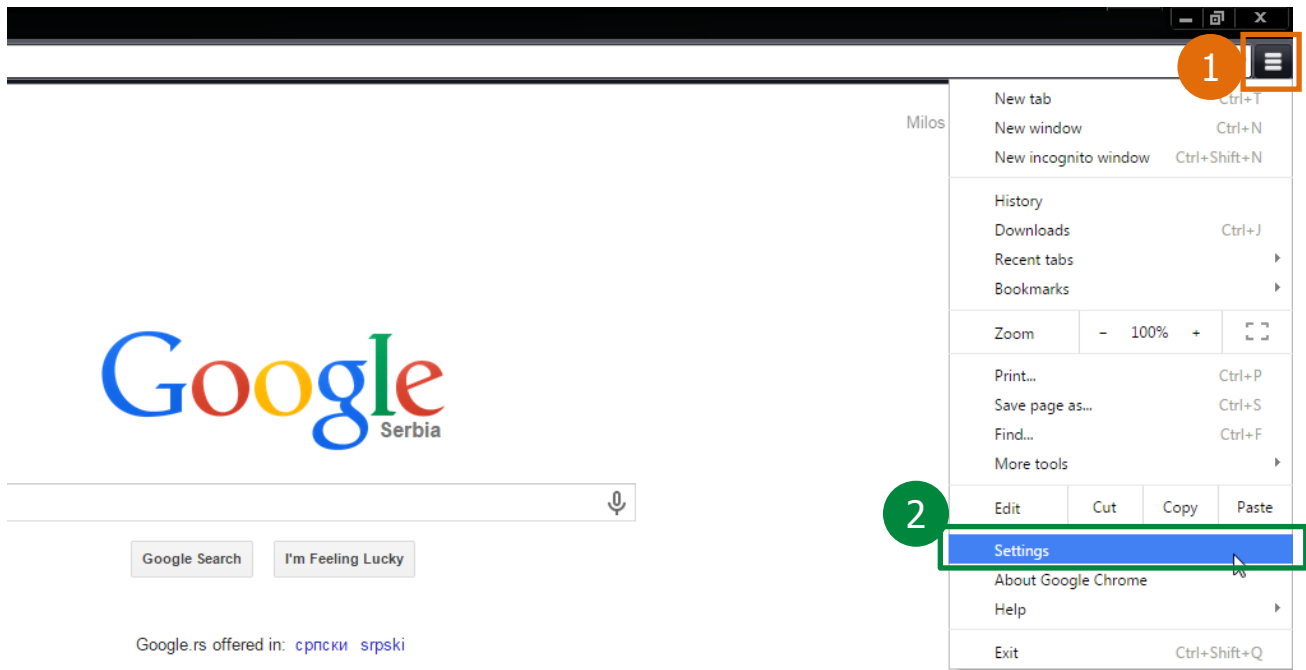


4 Google Chrome

Да би крајњи корисници подесили коришћење AMPEC прокси уређаја у прегледачу Google Chrome потребно је да испрате следеће кораке:

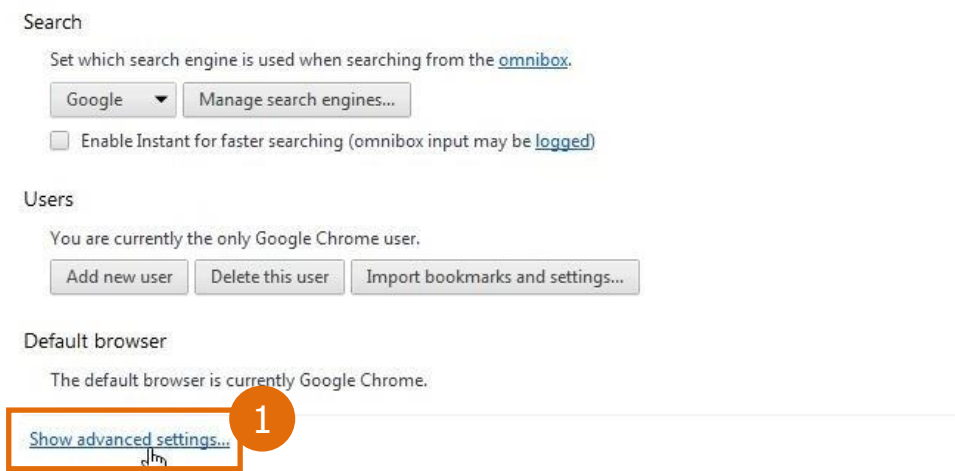
КОРАК 1

У Google Chrome претраживачу притиснути дугме са три хоризонталне линије у горњем десном углу (1) и из падајуће листе одабрати опцију "Settings" (2).



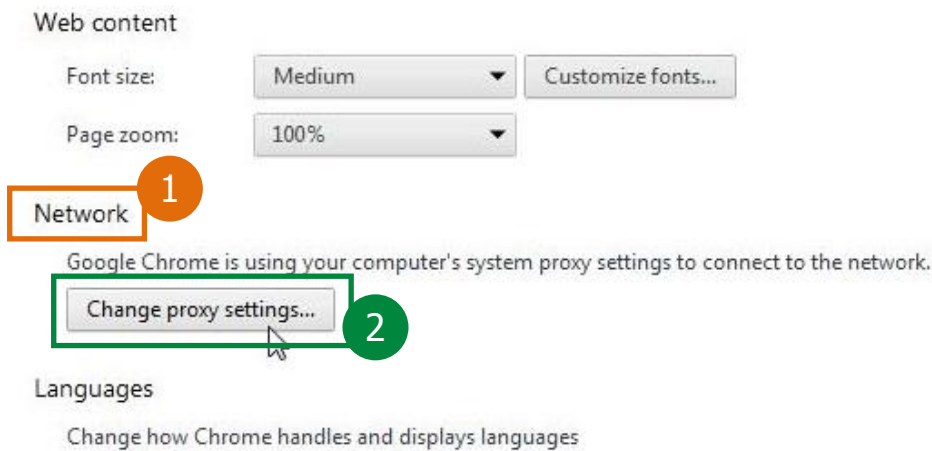
КОРАК 2

У дну новоотворене странице одабрати опцију "Show Advanced Settings..." (1).



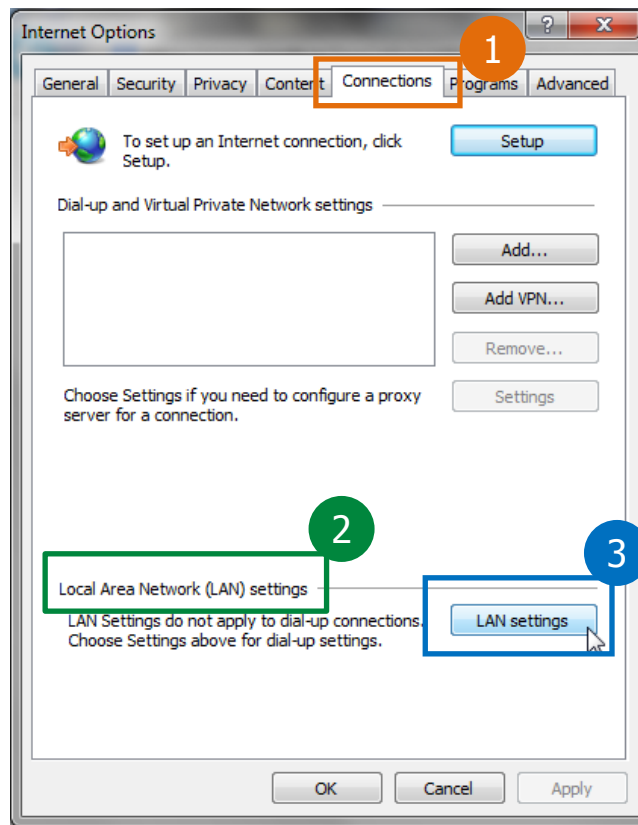
КОРАК 3

У делу "Network" (1) притиснути дугме "Change proxy settings..." (2).



КОРАК 4

Селектовати хоризонталну картицу (таб) под називом "Connections" (1). У делу "Local Area Network (LAN) settings" (2) притиснути дугме "LAN Settings" (3) са десне стране.



КОРАК 5

У новом прозору, у групи "Automatic configuration" (1) селектовати "Use automatic configuration script" (2) и потом:

- у поље "Address:" (3) уписати URL на ком се налази PAC фајл "http://wpad.ac.rs/wpad.dat"
- притиснути дугме ОК (4) како би се потврдила конфигурација

